

CO.GE.CA. & C. S.p.A. Unipersonale

CO.GE.CA. & C. S.p.A. Unipersonale
Località Campizze SS Appia km 234,400
83017 Rotondi (AV)

Amministratore: geom. Giuseppe CAMBARERI

Procedura aperta per l'affidamento della Progettazione Definitiva ed
Esecutiva dei lavori di
**"RISANAMENTO IDROGEOLOGICO DEI VERSANTI A
MONTE DELLA FRAZIONE DI SAN DONATO "**
e della loro esecuzione

PROGETTO DEFINITIVO

ELABORATO INT-RE-01

RELAZIONE SULLE INTERFERENZE

Il progettista responsabile : Ing. Mario DEL GIUDICE Rappresentante Legale Studio Tecnico A.P.D.S.

I consulenti:

Arch.

Ing. Prof.

Dott. Agronomo

Ing.

Società di Ingegneria Stage Srl

Ottavio SUPINO

Luigi PESCE

Antonio DI LORENZO

Pasquale RIVETTI

(aspetti paesaggistici)

(idraulica)

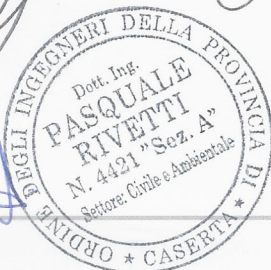
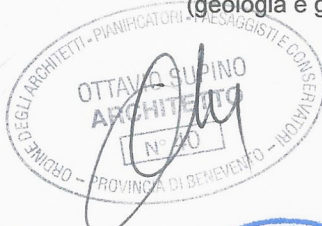
(agronomia)

(topografia)

(geologia e geotecnica)

Socio Studio Tecnico A.P.D.S.

R. L. dott. Ermanno Marino



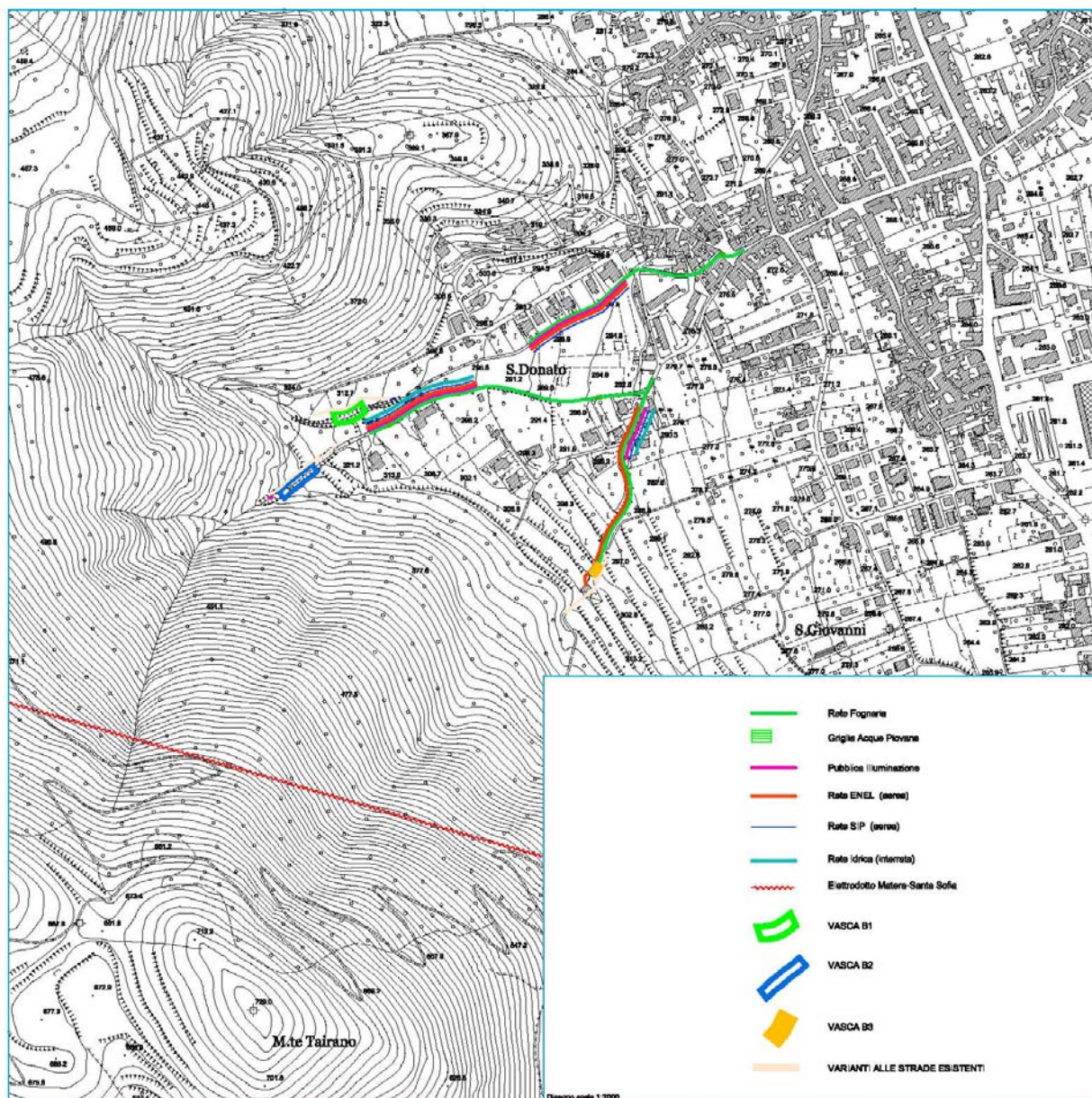
Data: Giugno 2015

Dopo aver riconosciuto le problematiche idro/geologiche che affliggono l'area del versante di Tairano posta a monte di San Donato (presenza diffusa di una copertura di natura piroclastica in giacitura sia primaria che rimaneggiata; esistenza di aree di possibile alimentazione detritico/fangosa) ed aver individuato il possibile scenario di rischio (tipologie franose che possono interessare l'area di San Donato , variabili da flussi iperconcentrati a colate franose/detritiche), sono stati progettati una serie di interventi , di cui è stata verificata la bontà a mezzo di software di calcolo specifici.

Gli interventi progettati, che sono dettagliatamente descritti e rappresentati nelle Relazioni Specialistiche e nelle Tavole di progetto, sono i seguenti:

- realizzazione di n°3 vasche di laminazione/sedimentazione
- realizzazione di n° 15 barriere frangicolata
- realizzazione di sistema di monitoraggio.

Il progetto è interamente localizzato fuori dalle aree residenziali nelle quali sono state rilevate le reti infrastrutturali esistenti dettagliatamente riportate nella tavola progettuale INT-TA-01



Il passaggio di tutte le reti non interessa i siti di intervento